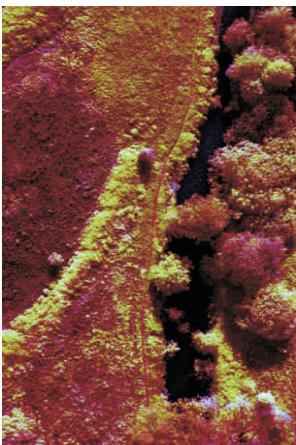


## Digitale Luftbilddaten VIS/RGB, nahes Infrarot und thermisches Infrarot

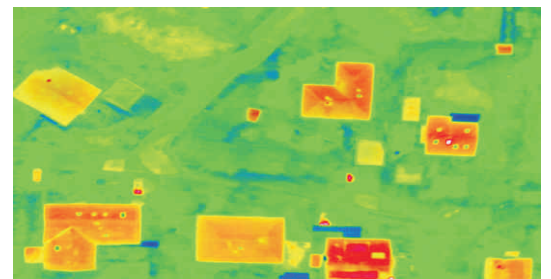
### Besser sehen ... mit digitalen Luftbildern von GISCAT

Wir erstellen digitale Standard-Farbluftaufnahmen aus dem Spektralbereich des sichtbaren Lichts (VIS/RGB) mit bis zu 10, 14 oder 21 Megapixel Bildgröße (abhängig von der eingesetzten Sensorplattform).



Falschfarben-Komposite aus dem Spektralbereich des nahen Infrarot nehmen wir mit bis zu 10 Megapixel Bildgröße auf.

Diese eignen sich besonders in Kombination mit Standard-RGB-Aufnahmen hervorragend zur Analyse von land- und forstwirtschaftlich genutzten Vegetationsbeständen.



Temperaturkalibrierte Thermografieaufnahmen liefern wir mit VGA Bildgröße. Diese Aufnahmen ermöglichen die Erkennung von Temperaturdifferenzen bis zu 0.08 Kelvin.



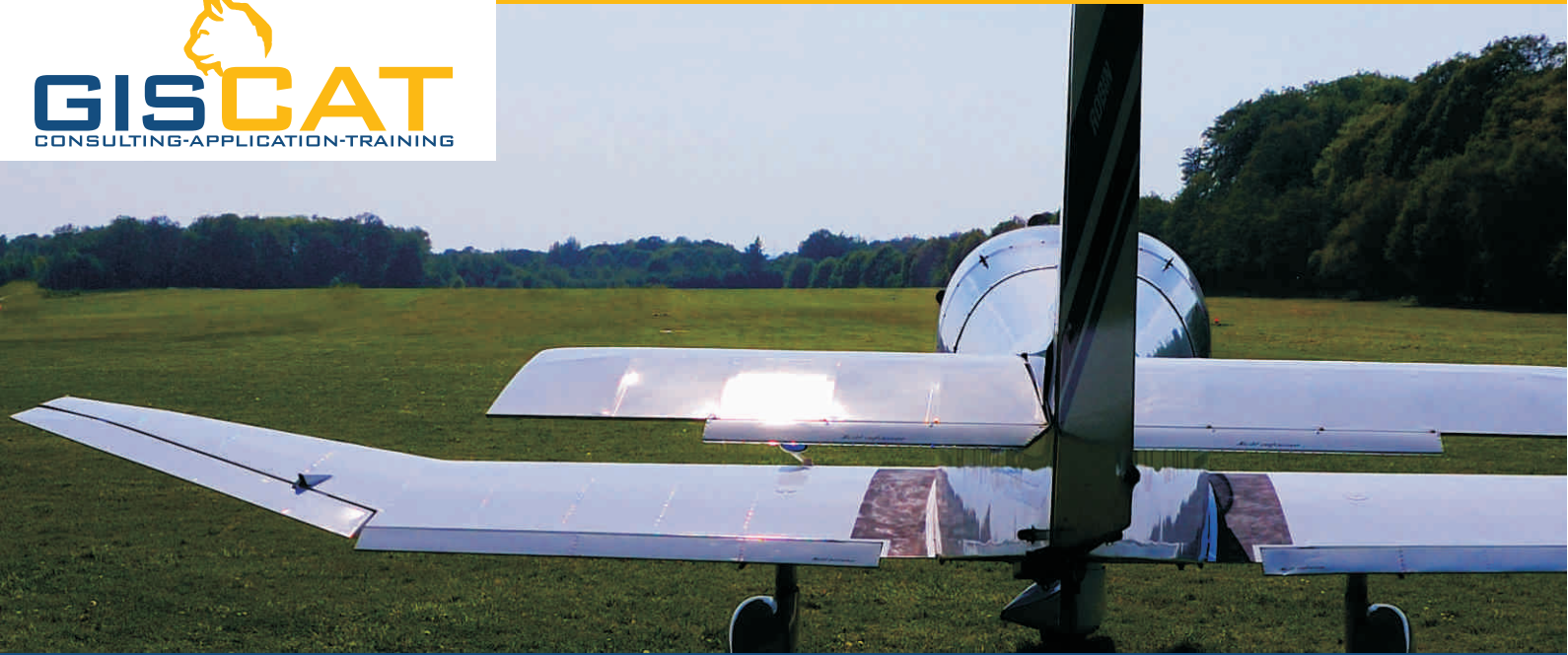
Je nach Anwendungszweck, z. B. für die 3D Gebäude-rekonstruktion, ist sogar die kombinierte Nutzung von Schräg- und Senkrechtluftbildern empfehlenswert.

### Ob Schräg oder senkrecht, ...

das entscheiden Sie! Alle oben genannten Bildtypen können als Senkrecht- oder Schrägluftbilder erstellt werden.







### Wir bieten Ihnen ...

- ✓ Kurze Reaktionszeiten - zeitnahe Realisierung Ihres Befliegungsauftrages dank starker Kooperationspartner mit langjähriger Erfahrung in der Luftbildfotographie
- ✓ Hohe Flexibilität - für jeden Einsatzzweck die richtige Sensorplattform, vom ferngelenkten Multirotorsystem und autonomen Starrflügelflugzeug bis hin zum bemannten Flugzeug
- ✓ Hochwertige Aufnahmetechnik - wir setzen digitale Kameramodelle der Hersteller CANON, NIKON, PANASONIC und JENOPTIK ein
- ✓ Professionelle Beratung zum praxisgerechten Einsatz digitaler Fernerkundungsdaten



### Unser Service ...

- ✓ Befliegungsdurchführung und Erstellung der digitalen Luftbilder
- ✓ Digitale Weiterverarbeitung der Bilddaten - Bildverbesserung, Bildmosaikierung, Georeferenzierung, Orthobilderstellung
- ✓ Thematische Auswertungen und Analysen
- ✓ Erstellung von dreidimensionalen Oberflächenmodellen
- ✓ 3D Gebäude-Rekonstruktion bis zu LOD 4
- ✓ Schulungen zu verschiedenen Themen der Fernerkundung

Weitere Informationen zu unserem gesamten Leistungsangebot finden Sie unter

**WWW.GISCAT.DE**

### GISCAT - Dr. Thomas Kremmers

GIS Consulting - Application - Training

Feldstraße 23  
40764 Langenfeld, Germany

Fon +49 (0) 2173 208 92 72

Fax +49 (0) 2173 208 92 72

Mobil +49 (0) 151 229 210 55

Email [kremmers@giscat.de](mailto:kremmers@giscat.de)

Web [www.giscat.de](http://www.giscat.de)

**Neue Adresse**